

# KATALOG STONEX 2026

# Novi RTK GNSS s kamerama i laserskim daljinomjerom



Stonex S599 najmanji je i najlakši RTK GNSS prijemnik uz naprednu 1408-kanalnu GNSS ploču koja podržava sve dostupne satelitske konstelacije ima i ugrađenu kameru za AR vizualno iskolčenje. Kamera snima okoliš u realnom vremenu, prikazuje snimak na zaslonu kontrolera i iscrta smjernice za iskolčenje točke što znatno ubrzava i olakšava samo iskolčenje. Stonex S599 dolazi sa svim potrebnim vezama: Bluetooth i Wi-Fi. Na prijemniku je aktivirana IMU tehnologija koja omogućuje mjerenje pod nagibom (TILT) do 60°: brza inicijalizacija, brzo i precizno mjerenje, olakšana orijentacija u prostoru prilikom iskolčenja. Uz GALILO HAS korekcije mjerite precizno i bez CROPOS signla. Stupanj zaštite IP68, potpuno vodootporan.



Stonex S880 uz naprednu 1408-kanalnu GNSS ploču koja podržava sve dostupne satelitske konstelacije ima i ugrađenu kameru za AI vizualno iskolčenje. Kamera snima okoliš u realnom vremenu, prikazuje snimak na zaslonu kontrolera i iscrta smjernice za iskolčenje točke što znatno ubrzava i olakšava samo iskolčenje. Stonex S880 dolazi sa svim potrebnim vezama: Bluetooth, Wi-Fi, dodatni UHF radio i 4G GSM modem. Na prijemniku je aktivirana IMU tehnologija koja omogućuje mjerenje pod nagibom (TILT) do 60°: brza inicijalizacija, brzo i precizno mjerenje, olakšana orijentacija u prostoru prilikom iskolčenja. Uz GALILO HAS korekcije mjerite precizno i bez CROPOS signla.



Stonex S950 uz 1408 kanala ima i laserski daljinomjer za mjerenje nedostupnih točaka. Jednostavno naciljaj laserom točku kojoj ne možete pristupiti i okini mjerenje. GNSS koordinate točke će biti pohranjene. Ima ugrađene dvije kamere za AR vizualno iskolčenje. Kamere snimaju okoliš u realnom vremenu, prikazuju snimak na zaslonu kontrolera iz dvije perspektive i iscrta smjernice za iskolčenje točke što znatno ubrzava i olakšava samo iskolčenje. Stonex S950 dolazi sa svim potrebnim vezama: Bluetooth, Wi-Fi, dodatni UHF radio i 4G GSM modem. Na prijemniku je aktiviran IMU senzor koji omogućuje mjerenje pod nagibom (TILT) do 60°: brza inicijalizacija, brzo i precizno mjerenje, olakšana orijentacija u prostoru prilikom iskolčenja. Uz GALILO HAS korekcije mjerite precizno i bez CROPOS signla.



Stonex S999 je 1408 kanalni GNSS prijemnik sa značajkama koje vam omogućuju da poboljšate i ubrzate prikupljanje podataka na terenu. S999 je opremljen s dvije RGB kamere, za iskolčenje u virtualnoj stvarnosti i za snimanje nedostupnih točaka. Jednostavno prednjom kamerom snimate područje s nedostupnim točkama i na kontroleru na ponuđenim slikama kliknete na nedostupnu točku i pohranite ju (Y, X, H) i to u točnosti CROPOSa. Dodatno, učitajte slike u STONEX XV Cloud i primite precizni oblak točaka na kontroleru u realnom vremenu. GALILEO HAS korekcije za precizno mjerenje bez CROPOS signala. Ima sve potrebne veze: Bluetooth, Wi-Fi, UHF radio (opcionarno) i 4G modem. Interna baterija od 13.600 mAh omogućuje više od 10 sati rada i može se puniti putem USB Type-C konektora. IMU sustav omogućuje mjerenje pod nagibom (TILT), tako da operater može izvršiti precizna i brza mjerenja.



# Precizni RTK i CORS GNSS

Snažna rješenja za svaku vrstu posla



S590

S590 je rover RTK prijemnik koji prima diferencijalne RTK korekcije s mreže, ili može primati i RTK korekcije od baze koja ih prenosi putem UHF radio modema SR02. Prijemnik se može koristiti kao baza i/ili rover. S590 prima i GALILEO HAS globalne korekcije pa i bez korekcija mreže postiže visoku centimetarsku točnost (<20cm). IMU senzor omogućuje snimanje s ukoso postavljenim štapom u realnom vremenu i to do nagiba  $\pm 60^\circ$ . Svestran mali džepni prijemnik za RTK i GIS aplikacije.



SC650

SC650 GNSS CORS (Continuously Operating Reference Station) uz Cube-nrtk CORS softver i CORS antenu SAI800 je vrhunski sustav dizajniran za pružanje stalnog visokopreciznog pozicioniranja za aplikacije praćenja (monitoringa) i geodezije. Koristi najnovija dostignuća u GNSS (RTK) kako bi se zajamčili točni i pouzdani podaci. Stonex SC650 ima GNSS ploču visokih performansi koja podržava sve dostupne satelitske konstelacije i GALILEO HAS. Putem 4G GSM modema zajamčena je brza veza za primanje korekcijskih podataka kako bi se prikupili precizni i točni podaci. U svojoj izvanredno kompaktnoj strukturi, Bluetooth i Wi-Fi moduli omogućuju uvijek pouzdan protok podataka ra, opcijski UHF Radio TX/RX također čini SC650 savršenom bazom. Vanjsko napajanje omogućuje korištenje SC650 bez ograničenja..



## STX MC Machine Control

Sustavi za navođenje i kontrolu strojeva



Sustav za upravljanje strojem "Machine Control" STX MC je rješenje za svaki tip rovokopača, utovarivača, grejdera, bagera i td. Mogu se brzo i jednostavno instalirati na većinu strojeva. Jednostavan dizajn omogućuje brzo pokretanje i rad. Zahvaljujući Stonex Android softveru, sve komponente mogu lako međusobno komunicirati. Softver vam omogućuje upravljanje svim fazama iskopa, utovara, ravnjanja i kretanja stroja. Sustav je skalabilan prema potrebi. Moguće je instalirati 1D rješenje, a zatim ga jednostavno transformirati u 2D ili 3D. Integracijom GNSS pozicioniranja, naprednih senzora i digitalnih modela terena (DTM), STX MC precizno vodi stroj, automatizira i razmjenjuje podatke u stvarnom vremenu, dovodi do veće učinkovitosti, smanjenog ponovnog rada i nižih troškova. Radi razmjene informacija između operatera, rješenja se sastoje od uredskog i terenskog dijela. Ured i teren mogu komunicirati zahvaljujući korištenju Cloud platforme gdje mogu jednostavno dijeliti podatke, projekte i informacije.

SUITE  
**STX-MC**



Visoko precizni sustav



Jednostavna uporaba

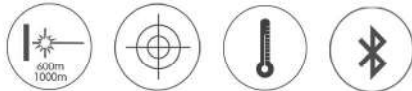


Jednostavna instalacija

# Totalne Stanice



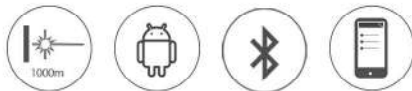
## R20 Totalna stanica



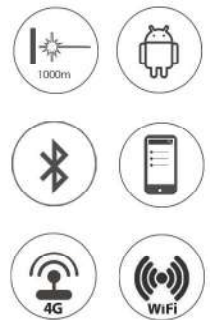
R20 je precizna, učinkovita i jednostavna totalna stanica. R20 ima 3 verzije, 1"/1000m, 2"/1000m, 2"/600m bez prizme. Svi modeli mogu mjeriti do 5000 m s prizmom. R20 opremljena je durbinom visokih performansi, s osvijetljenim nitnim križem koja pruža najbolju kvalitetu viziranja, u svim uvjetima okoline. Interni programi i sučelje jednostavno za korištenje čine seriju R20 idealnim alatom za bilo koje mjerenje: na gradilištu, za katastarske potrebe, kartiranje i drugo. Zahvaljujući Bluetooth vezi moguće je spojiti vanjski kontroler opremljen softverom Cube-a, na taj način je moguće integrirati podatke totalne stanice s onima koje su snimljeni GNSS-om.



## R60 Android Totalna stanica



R60 ima 5,5-inčni zaslon osjetljiv na dodir, sa sučeljem poput pametnog telefona u smislu jednostavnosti. Pregledavanje weba i razmjena podataka povećavaju funkcionalnost totalne stanice. Zahvaljujući ugrađenom softveru Cube-a, korisnik može koristiti topografske karte (razne podloge) i imati integraciju s GNSS mjerenjima. Zahvaljujući Bluetooth vezi moguće je prikupiti podatke s totalne stanice i GNSS-a tijekom istog mjerenja. R60 se proizvodi u 2 verzije, s točnošću od 2" - s beskonačnim vijcima za fini pomak i točnošću od 1" - s kočnicama na klapnu. Ovaj instrument također ima točnost mjerenja od 2 mm + 2 ppm, za mjerenje prizme i može mjeriti do 1000 m bez prizme.



## R40 Android Totalna stanica

R40 ima obostrani 5,5-inčni zaslon osjetljiv na dodir, sa sučeljem Android 11 poput pametnog telefona i omogućene sve Google servise. Pregledavanje weba i razmjena podataka povećavaju funkcionalnost totalne stanice, uz 4G GSM. Zahvaljujući ugrađenom softveru Cube-a, korisnik može koristiti topografske karte (razne podloge) i imati integraciju s GNSS mjerenjima. Zahvaljujući Bluetooth /Wi-Fi vezi moguće je prikupiti podatke s totalne stanice i GNSS-a tijekom istog mjerenja. R40 se proizvodi u 2 verzije, s točnošću od 1" ili 2". Ovaj instrument također ima točnost mjerenja od 2 mm + 2 ppm, za mjerenje prizme i može mjeriti do 1000 m bez prizme.



## R120 Android Robotska stanica

R120 je brza i precizna Android robotska stanica. Njezina brzina rotacije je 60°/sekundi, također postiže preciznost od 1 mm + 1 ppm i sposobna je mjeriti do 1000 m bez prizme. R120 je dostupna u tri verzije, 1", 2" i 5". Sve verzije osiguravaju pouzdanost i preciznost prilikom traženja prizme.

Stanica je opremljena operativnim sustavom Android 11, a ugrađeni softver je Cube-a, što korisnicima omogućuje korištenje raznih značajki Androida i interakciju sa zaslonom osjetljivim na dodir na jednostavan i poznat način onima koji već poznaju Cube-a. R120 uz Cube-a omogućuje integraciju mjerenja totalnom stanicom i GNSS prijemnikom istovremeno (OnePoleSolution), tako da operater može izvesti čak i složene radove u kratkom vremenu i s visokom točnošću.

APC Fast36 OnePole



## R180 Android Robotska stanica

R180 je vrlo brza i precizna Android robotska stanica. Njezina brzina rotacije je 180°/sekundi, također postiže preciznost od 1 mm + 1 ppm i sposobna je mjeriti do 1000 m bez prizme. R180 je dostupna u tri verzije, 0,5", 1" i 2", sve verzije nude tišinu i fluidnost prilikom traženja prizme i tijekom rotacije. Stanica je opremljena operativnim sustavom Android, a ugrađeni softver je Cube-a, što korisnicima omogućuje korištenje raznih značajki Androida i interakciju sa zaslonom osjetljivim na dodir na jednostavan i poznat način onima koji već poznaju Cube-a. Cube-a omogućuje istovremenu integraciju mjerenja s totalnom stanicom s GNSS prijemnikom, tako da operater može izvesti čak i složene radove u kratkom vremenu i s visokom točnošću. R180 ima kameru i svjetlo za navođenje kako bi se pojednostavio rad na terenu.

APC Tdrive Fast36 OnePole



# RTK/GIS prijemnici i kontroleri

## Rješenja za precizno prikupljanje podataka

GIS rješenja zahtijevaju precizno pozicioniranje i softverske aplikacije koje mogu jednostavno i brzo upravljati terenskim istraživanjima. STONEX GNSS prijemnici i kontroleri omogućuju visoku produktivnost za sva terenska istraživanja i prikupljanje preciznih podataka za upravljanje i ažuriranje GIS baza podataka. STONEX nudi širok raspon aplikacija za GIS sektor.

## Precizni RTK/GIS prijemnici Android



### S55G

S55G je RTK rover - kontroler. U NTRIP mreži postiže točnost <math><2\text{cm}</math>. Uz dodatak vanjske precizne antene točnost je još bolja <math><1\text{cm}</math>. Praktičan i lagan Android uređaj, savršen u situacijama kada trebate koristiti fizičku alfanumeričku tipkovnicu. Prima sve satelitske signala i GALILEO HAS korekcije za točnost <math><20\text{cm}</math> bez korekcije CROPOS mreže.



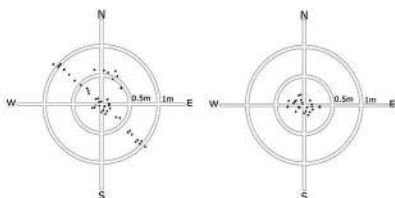
### S80G

S80G je rover RTK prijemnik ili GIS prijemnik koji prima diferencijalne RTK korekcije s mreže, ili može primiti i RTK korekcije od baze koja ih prenosi putem UHF radio modema SR02. Prijemnik se može koristiti kao baza i/ili rover. S80G prima i GALILEO HAS globalne korekcije pa i bez CROPOS korekcija mreže postiže visoku centimetarsku točnost (<math><20\text{cm}</math>). Svestran mali "sve u jedan" prijemnik za RTK i GIS aplikacije.



## RTK modul za tablet S80

RTK modul se jednostavno može dodati tabletu S80. To omogućuje transformaciju S80 u potpuni RTK GNSS s naprednim performansama.



### RTK korekcije

Lijevo:  
Pozicija bez RTK korekcije  
Desno:  
Pozicija s RTK korekcijom

## Terenski kontroleri Android



### S60

S60 je kompaktan, visokoučinkovit Android tablet, pogodan za rad u teškim uvjetima zahvaljujući robusnom kućištu. Savršen je uređaj za rad na terenu sa svojim svijetlim 6" zaslonom.

UT56 je vrlo lagan kontroler od 10,1" (samo 750 g), savršen za rad na terenu. Opremljen je Androidom 10, ima 8-jezgreni procesor i 4GB RAM-a. Otporan na vodu, udarce i prašinu (IP67 klasa), može se koristiti čak i u najtežim okruženjima.

S60 i UT56 nude nekoliko mogućnosti povezivanja uključujući Wi-Fi, Bluetooth, NFC, USB priključak, utor za mikro SDXC karticu, GSM i GPS sustav za pozicioniranje.



### UT56



### S55

S55 je praktičan i lagan Android uređaj, savršen u situacijama kada trebate koristiti fizičku alfanumeričku tipkovnicu.

Njegova mala težina čini ga savršenim za primjene bez upotrebe nosača ili s laganim nosačima. Opremljen svim značajkama, Bluetooth, Wi-Fi, GNSS, senzori i ekran 5,5".

### S80

S80 je robusan, precizan, izdržljiv i dobro opremljen Android tablet, veličine zaslona 8", idealan za profesionalce koji trebaju praktičan i lagan uređaj. Opremljen brojnim značajkama koje ga čine izvrsnim za obavljanje zadataka na više područja. S80 je pogoni operativni sustav Android 13 i stoga može iskoristiti prednosti najnovijih značajki ovog sustava. S80 je opremljen vrlo svijetlim zaslonom s 800 nita, koji osigurava izvrsnu vidljivost čak i u svijetlim vanjskim okruženjima.



# Cube

## Terenski i uredski softver

Cube je skup softverskih rješenja koje je dizajnirao i razvio STONEX za RTK i GIS mjerenje, preuzimanje podataka na računalo i obradu rezultata.

Prikupite podatke na terenu uz Cube-a i nastavite s radom u uredu. Obradite svoje topografske podatke, izradite DTM-ove i još mnogo toga uz Cube manager.



## Terenski softver



Cube-a je Stonex softver za geodeziju i kartiranje dizajniran i razvijen za platformu Android za upravljanje GNSS prijemnicima i totalnim stanicama.

Zahvaljujući fleksibilnosti Android okruženja, uspjeli smo stvoriti jednostavno i intuitivno korisničko sučelje koje korisnike čini spremnima za svaki posao, štedeći vrijeme i povećavajući produktivnost. Cube-a može upravljati prikupljanjem podataka i s GPS-a i s totalne stanice.

Puna podrška za geste dodira i mogućnost instaliranja na pametne telefone i tablete ključ su uspjeha Cube-a.



## Uredski softver



Cube-manager je razvijen za rad na stolnim računalima s operativnim sustavom Microsoft Windows i implementira alate za preuzimanje, upravljanje i obradu podataka prikupljenih pomoću nekog od mobilnih rješenja.

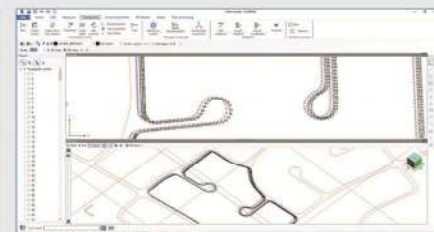
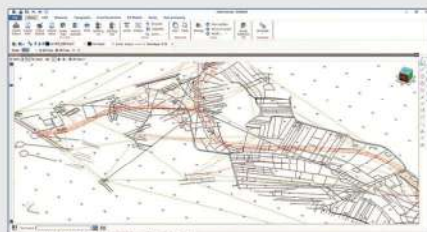
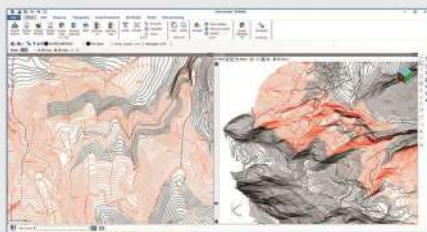
Pomoću ovog softvera možete integrirati podatke GNSS RTK i totalne stanice, obrađivati sirove GNSS podatke na različite načine, uvoziti i izvoziti podatke iz i u najpopularnije poznate formate.

Ovaj softver pomoći će u pružanju najboljih funkcija za prijenos podataka, grafičku vizualizaciju i analitičku obradu podataka.

Softver se sastoji od raznih opcijskih modula i besplatne verzije (Cube-link).

Cube-manager sastoji se od 3 glavna modula (P, T, M), od kojih je svaki specijaliziran za niz funkcija. Među funkcijama koje dijele svi moduli, možete imati plano-altimetrijske elaboracije, generirati 3D modele i izračunati konturne linije.

Mjerenja se mogu prikazati u 2D, 3D i superponirati na rasterske, satelitske ili katastarske slike. Preko sofisticiranog unutarnjeg CAD-a možete komunicirati s podacima pomoću moćnih i potpunih alata za crtanje i funkcija snimanja, čak i u 3D. Uvoz i izvoz podataka podržan je u različitim formatima kao što su DXF, DWG, KML, CSV i drugi.





## X40<sup>GO</sup>

### Za svakodnevne poslove



X40<sup>GO</sup> je "Entry Level" laserski skener koji uz SLAM algoritam generira oblake točaka visoke točnosti. Opremljen je kamerom od 12 MP za bojanje oblaka točaka. Uz terensku aplikaciju GOapp pruža pregled oblaka točaka u realnom vremenu. SSD disk memorija od 512GB. Nakon skeniranja možete odabrati želite li ih obojiti i poboljšati njihovu preciznost obradom pomoću softvera GOpost. Georeferenciranje se izvodi snimanjem kontrolnih točaka. Izmjenjiva baterija je integrirana u ručki skenera. Mali i lagani skener za svakodnevne poslove geodetske izmjere, unutra i vani.

## X70<sup>GO</sup>

### Lagan i brz



X70<sup>GO</sup> je laserski skener koji sa SLAM algoritmom generira oblake točaka visoke preciznosti. Kamera od 12 MP pruža informacije o teksturi, dok druga kamera pruža pregled u stvarnom vremenu uz GOapp. Rezultati skeniranja generiraju se odmah unutar skenera. Odmah nakon skeniranja možete odabrati želite li ih obojiti i poboljšati njihovu preciznost obradom pomoću softvera GOpost. Uz dodatak RTK modula, podaci u memoriji skenera su odmah georeferencirani. X70<sup>GO</sup> integrira funkciju X-WHIZZ koja vam omogućuje rad u statičkom načinu rada, značajno povećavajući gustoću oblaka točaka. Moguće je brzo i jednostavno promijeniti način snimanja.

## X120<sup>GO</sup> v2

### Skener s kamerama i GNSS



Novi X120<sup>GO</sup> v2 skene dolazi u dvije verzije: sa 16 ili 32 kanala odnosno 320.000/640.000 ili 640.000/1.280.000 točaka/s, dometa 120m. Sa SLAM algoritmom, daje precizne podatke o okruženju, čak i bez svjetla. Ugrađen RTK GNSS prijemnik za automatsko georeferenciranje. Dvije PANO kamere pokrivaju vidno polje od 410° vodoravno, daju informacije o teksturi i stvarajući oblake točaka u punoj boji. Možete vidjeti napredak skeniranja u stvarnom vremenu pomoću namjenske Android aplikacije. X-WHIZZ omogućuje mobilno i statičko skeniranje. Dostupna je i razna dodatna oprema, npr. ruksak za leđa, nosač za rame, konzola za auto, dron DJI Matrice i td.

## X200<sup>GO</sup>

### Napredni SLAM skener



X200<sup>GO</sup> je najnovija generacija snažnih SLAM skenera s dometom do 300 metara, 640.000 točaka/s i rotirajuća glava koja maksimalno povećava pokrivenost laserskom zrakom. Opremljen je s dvije PANO kamere i RTK GNSS prijemnikom za bojanje i orijentaciju oblaka točaka u stvarnom vremenu. Po potrebi, automatski snima kontrolne točke. X.WHIZZ mod koji omogućuje sjedinjavanje mobilnog i statičkog skeniranja. Svi će podaci biti savršeno posloženi i spremni za korištenje. Ima izmjenjivu bateriju integriranu u ručki skenera. Dostupna je i razna dodatna oprema, npr. ruksak za leđa, nosač za rame, konzola za auto, dron DJI Matrice i td.



## GOpost

### Program za optimizaciju

GOpost, Windows aplikacija dolazi uz SLAM skener, za primarnu optimizaciju oblaka točaka, georeferenciranje, bojanje i td.

GOpost omogućuje i novu tehniku kreiranja vjernih 360° modela pomoću **Gaussian Splatting** funkcije. Pregledavaj i mjeri na vjernim 3D modelima u 360° tehnici bez mrtvih kuteva.



## GOapp

### Program za skeniranje

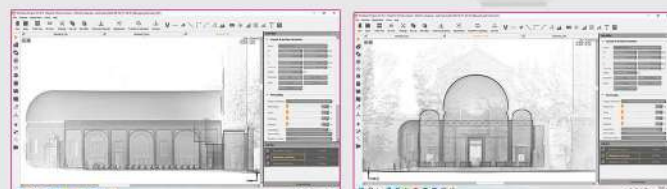
GOapp je Android aplikacija za provođenje i upravljanje skeniranjem na terenu. Dolazi sa SLAM skenerima i instalira se na telefon/tablet. Upravlja projektima, prikazuje oblake točaka u stvarnom vremenu, pregled slika, nadogradnja firmvera i druge operacije. GOapp radi na Android i iOS operativnim sustavima.

## Softver za obradu podataka iz skenera

Zahvaljujući suradnji između Stonexa i PointCaba, možete koristiti ovaj moćni softver zajedno s našim 3D skenerima.

PointCab Origins je vaš švicarski nož kada je u pitanju procjena podataka oblaka točaka: radi sa svim 3D skenerima i kompatibilan je sa svim CAD i BIM sustavima.

- Automatski stvara prednji, bočni i pogled odozgo (ortofoto) iz oblak točaka.
- Napravite tlocrte i presjeke.
- Izmjerite površine, udaljenosti, volumene i više sa samo nekoliko klikova.
- Kompatibilan sa svim CAD i BIM sustavima.
- Upravljajte podacima iz više izvora (dronovi, laserski skeneri ili SLAM).
- S PointCabom možete obrađivati različite vrste podataka.





## DRŽAČ TABLETA X70<sup>GO</sup>, X120<sup>GO</sup>, X200<sup>GO</sup>

Montirajte svoj telefon ili tablet na X70<sup>GO</sup>, X120<sup>GO</sup> ili X200<sup>GO</sup> da vam jedna ruka bude slobodna tijekom snimanja. Omogućuje vam da uvijek imate pregled skeniranja u stvarnom vremenu.



## KONZOLA ZA VOZILO X120<sup>GO</sup>, X200<sup>GO</sup>

Postavite svoj X200<sup>GO</sup> ili X120<sup>GO</sup> na vozilo ili plovilo za prikupljanje podataka u urbanim sredinama (snimanje cesta, ulica ili kanala). Učvrstite ga pomoću vakuumske čašice ili magneta. Koristite opcionalni prijemnik SC600 ili RTK modul.



## NOSAČ ZA RAME X70<sup>GO</sup>, X120<sup>GO</sup>, X200<sup>GO</sup>

Rasporedite težinu na oba ramena, oslobađajući ruke. Podesivi po visini i kutu, lako se oblači i skida.



## RTK GNSS MODUL X120<sup>GO</sup>, X70<sup>GO</sup>

Dodajte na svoj SLAM skener RTK GNSS modul za automatsko georeferenciranje oblaka točaka u realnom vremenu.



## RUKSAK X70<sup>GO</sup>, X120<sup>GO</sup>, X200<sup>GO</sup>

Postavite svoj X70<sup>GO</sup>, X120<sup>GO</sup> i X200<sup>GO</sup> na leđa za veće projekte da olakša i ubrza prikupljanje podataka. U kompletu i precizna vanjska GNSS antena. Dodatno opcionalno vanjsko napajanje.



## TELESKOPSKI MONOPOD X70<sup>GO</sup>, X200<sup>GO</sup>

Postavite skener na monopod i ostanite mirni nekoliko sekundi i izvršite statičko skeniranje u X-WHIZZ modu. Statički i mobilni podaci automatski su preklapljeni.



## X200<sup>GO</sup> NOSAČ ZA DJI MATRICE

X200<sup>GO</sup> možete koristiti kao Lidar velikog dometa za DJI Matrice dronove. Potpuno je kompatibilan s dronom uz prilagođeni nosač. U "drone" modu možete podesiti 2-3 povrata zrake što rezultira prikupljanjem 1.920.000 točaka/sekundi. Time se odlično probija kroz gustu vegetaciju i daje zasićeni DTM.



## STATIVI

Robusni drveni ili aluminijski stativi, s koptčama i/ili sigurnosnim vijcima za stabilnost pri mjerenju.



## ŠTAPOVI

Teleskopski nosači prizama raznih duljina (0,5 m - 4,6 m) za prizme i 360° prizme.



## ŠTAPOVI GPS

Teleskopski i sekvencijalni karbonski štapovi za GNSS prijemnike raznih duljina, 0,5 m - 4,6 m.



## PRIZME

Precizne staklene prizme, Mini prizme, 360° prizme i Mini 360° prizme za sve vrste preciznih mjerenja.



## DRŽAČI

Teleskopski tronošci i dvonošci za štapove prizmi i GNSS prijemnika.



## 360° DRŽAČ

Rotacioni držač 360° za kontroler, postavlja se između stanice i stativa i slobodno rotira oko stanice.

# 3D Skener i LiDAR

## 3D skeniranje posvuda

STONEX 3D skeneri su najbolje rješenje za bilo koju primjenu, uravnotežujući učinkovitost, cijenu i vrlo precizne rezultate.

Zatvoreno vanjsko kućište svih skenera omogućuje im rad u prašnjavim i vlažnim okruženjima, gdje drugi ne uspijevaju. Preciznost i pouzdanost zajamčeni su u svakom projektu.



## XVS

### 3D videogrametrijski skener

Sustav koristi tehnologiju koja se temelji na integraciji slika visoke rezolucije, inercijalnog sustava i složenog algoritma: uporabom XVS moguće je generirati 3D model pomoću fotogrametrijskih tehnika. Stotine slika koje prikuplja alat automatski odabire algoritam kako bi se bez napora dobio najbolji mogući 3D model. Zahvaljujući Visual SLAM sustavu (istovremena vizualna lokalizacija i mapiranje), određuje položaj i orijentaciju kamere u odnosu na okolni okoliš, dok sam mapira okoliš.



## X100

### Mali i lagani laserski skener

X100 je praktičan skener (samo 3,2 kg) dometa 120 m koji brzo i jednostavno skenira. Sken 360° traje samo 45 sekundi. Multi-line Lidar tehnologija i potpuna pokrivenost okolnog područja omogućuju kreiranje 3D modela za široke primjene. X100 dolazi sa softverom za obradu i kompatibilan je sa Cube-3d i Reconstructor softverom. X100 ima panoramsku kameru tako da možete dodati boju vašim oblacima točaka. Kontrolira se putem jednostavne aplikacije.

## XFLY

### LiDAR rješenje za dron

Serijski XFLY integrira inercijski navigacijski sustav (INS) visokih performansi s kamerom i LiDAR-om za stvaranje oblaka točaka. Potrebe kupaca možete zadovoljiti odabirom dometa od 120 ili 300 metara, 2 ili 3 odjeka ili drugih senzora. Opremljen INS-om visokih performansi, osigurava čiste oblake točaka čak i na velikim visinama. Budući da je mali, lagani sustav male potrošnje, omogućuje korisniku duži let, prilagođavajući se potrebama svakog projekta.



## Cube-3D Softver za obradu podataka (fotogrametrija i 3D skeneri/SLAM)

Uz Cube-3d moguće je crtati na oblacima točaka ili mrežama i spajati podatke uvezene iz tradicionalnih geodetskih alata, sve u jednom softveru. Podaci se zatim mogu obraditi i poboljšati zahvaljujući različitim CAD alatima. Među mnogim dostupnim funkcijama, najpopularnije su automatska klasifikacija, ortofoto, poprečni presjeci i profilne linije, izračun volumena i još mnogo toga.

Ovaj softver za upravljanje 3D podacima sastoji se od dva modula:



### MODUL ZA FOTOGRAMETRIJU

Program može obraditi, u jednom projektu, slike snimljene bilo kojom ručnom kamerom, bespilotnom letjelicom ili višestrukim kamerama, i stvoriti u visokoj definiciji, iznimno točne i detaljne 3D modele. Može generirati potpuno geo-referenciran, prostorno orijentiran i potpuni pregled mjesta obrade.

### MODUL ZA SKENER

Uvezite oblake točaka iz lidarskih ili laserskih skenera ili iz bilo kojeg alata koji ih može generirati bez ograničenja. Potpuna podrška za Stonex skenera i širok raspon formata za uvoz. Obradite oblake točaka s cube-3d i iskoristite različite alate koje nudi.



## Aplitop TCP Softver za obradu podataka iz skenera

Zahvaljujući suradnji između Stonexa i Aplitopa, možete koristiti ovaj moćni softver zajedno s 3D skenerima.

### Aplitop TCP Point Cloud Editor

Uvozi oblake iz standardnih formata i predstavlja ih atributima (boja, intenzitet, kategorija itd.)

Uvezite slike iz E57 i LGSx datoteka. Jednostavno i intuitivno mjerite i crtajte na oblaku ili slici od 360°.

Izraditi profile u tlocrtu i nagibu. Jednostavno upravljanje geografskim oznakama.

Optimizirajte produktivnost s naprednim značajkama kao što je automatska vektorizacija.

Uredite, analizirajte i klasificirajte točke prema različitim kriterijima. Generirajte 3D površine ili mreže i izračunajte volumene. Sinkronizirajte svoj rad u stvarnom vremenu s AutoCAD®, BricsCAD®, GstarCAD® ili ZWCAD®.

Podijelite svoje rezultate u standardnim formatima kao što su DWG, 3D PDF, IFC itd.



# USPOREDBA RTK GNSS prijemnici







## RTK GNSS prijemnici

	S55G	S80G	S590	S599	S880	S950	S999
GNSS kanala	1408	1408	1408	1408	1408	1408	1408
GPS	✓	✓	✓	✓	✓	✓	✓
GLONASS	✓	✓	✓	✓	✓	✓	✓
BEIDOU	✓	✓	✓	✓	✓	✓	✓
GALILEO	✓	✓	✓	✓	✓	✓	✓
QZSS, IRNSS	✓	✓	✓	✓	✓	✓	✓
GALILEO HAS	✓	✓	✓	✓	✓	✓	✓
SBAS	✓	✓	✓	✓	✓	✓	✓
Takt osvežavanja	5Hz	5Hz	10Hz	20Hz	20Hz	50Hz	50Hz
Memorija	4GB/64GB	6GB/128GB	8GB	8GB	8GB	64GB	32GB
Bluetooth	✓	✓	✓	✓	✓	✓	✓
Wi-Fi	✓	✓	✓	✓	✓	✓	✓
WEB UI	-	-	✓	✓	✓	✓	✓
OS	Android	Android	Linux	Linux	Linux	Linux	Linux
Zaslón	5.5" HD	8" HD	-	-	-	-	-
UHF Radio	Vanjski	Vanjski	Vanjski	-	✓	✓	✓
GSM 4G LTE	✓	✓	-	-	✓	✓	✓
IMU ±60°	-	-	✓	✓	✓	✓	✓
Laserski daljinomjer	-	-	-	-	-	✓	-
1PPS	-	-	-	-	-	-	-
Digitalna libela	-	-	-	-	✓	✓	✓
Baterija	Izmjenjiva 9Ah	Izmjenjiva 8,2Ah	Interna 6,12Ah	Interna 6Ah	Interna 12Ah	Interna 7Ah	Interna 13,6Ah
Težina	500g	700g	330g	385g	730g	810g	1kg
Zaštita	IP67	IP67	IP67	IP68	IP68	IP67	IP68
Kamera	Zadnja	Zadnja/Prednja	-	Jedna kamera	Jedna kamera	Dvije kamere	Dvije kamere
Virtualno iskolčenje AR	-	-	-	✓	✓	✓	✓
Snimanje točaka kamerom	-	-	-	-	-	-	✓
Snimanje točaka laserom	-	-	-	-	-	✓	-
Radna temperatura okoliša	-20°C do 65°C	-20°C do 60°C	-20°C do 65°C	-30°C do 60°C	-40°C do 65°C	-40°C do 65°C	-40°C do 65°C



# USPOREDBA Totalne stanice

## Totalne stanice

	 R20	 R40	 R60	 R120	 R180
Kutna točnost	1" / 2"	1" / 2"	1" / 2"	1" / 2" / 5"	0.5" / 1" / 2"
Domnet mjerenja na prizmu	5000 m	5000 m	5000 m	3500 m	6000 m
Točnost mjerenja na prizmu	2 mm + 2 ppm	2 mm + 2 ppm	2 mm + 2 ppm	1 mm + 1.5 ppm	1 mm + 1 ppm
Domnet mjerenja bez prizme	600 m / 1000 m	1000 m	1000 m	1000 m (800 m za 2" i 5")	1000 m (800 m za 2")
Točnost mjerenja bez prizme	3 mm + 2 ppm	3 mm + 2 ppm	3 mm + 2 ppm	3 mm + 2 ppm	2 mm + 2 ppm
Zaslom	LCD obostrani kolor	Dodirni kolor obostrani	Dodirni kolor	Dodirni kolor obostrani	Dodirni kolor obostrani
Operativni sustav	Osnovni	Android	Android	Android	Android
Bluetooth	✓	✓	✓	Velikog dometa	Velikog dometa
USB	✓	✓	✓	✓	✓
SD memorija	-	-	-	✓	-
RS232	-	-	✓	✓	✓
Memorija	80000 točaka	64GB	4GB	4GB	3GB
Svjeto za iskolčenje	-	-	✓	-	✓
Vijci za fini pomak	Kočnica	Kočnica	Beskonlačni/Kočnica	Motorizirani beskonlačni	Motorizirani beskonlačni
Vrijeme rada s jednom baterijom	22 sata	5 sati	9 sati	6 sati	6 sati
Težina	5.6 kg	5.9 kg	6.5 kg	7 kg	9.5 kg
Radna temperatura okoliša	-20°C do 50°C	-20°C do 50°C	-20°C do 50°C	-20°C do 50°C	-20°C do 50°C
Zaštita	IP54 / IP65	IP55	IP55	IP55	IP54
Senzori	Temperatura, tlak	Temperatura, tlak	Temperatura, tlak	Temperatura, tlak	Temperatura, tlak
Laserski visak	✓	✓	✓	✓	✓
Kompenzator	Dvo-osni	Dvo-osni	Dvo-osni	Dvo-osni	Dvo-osni
Motori	-	-	-	DC servo motori	T-drive magnetski motori
Baterija	Izmjenjiva 3Ah	Izmjenjiva 2.6Ah	Izmjenjiva 5.2Ah	Izmjenjiva 5.4Ah	Izmjenjiva 6.4Ah
Laserski nišan	✓	✓	✓	✓	✓
GSM 4G	-	✓	-	✓	✓
WiFi	-	✓	✓	✓	✓
Kamera	-	-	-	-	✓

# USPOREDBA 3D Skeneri i SLAM



## 3D SKENERI I SLAM



	X100	X40° SLAM	X70° SLAM	X120° v2 SLAM	X200° SLAM	XVS vSLAM
Tip skenera	Statični	Ručni SLAM	Ručni SLAM + XWHIZZ	Ručni SLAM + XWHIZZ	Ručni SLAM + XWHIZZ	Ručni Visual SLAM
Dometa	0,5 - 120m	0,1 - 70m	0,1 - 70m	0,5 - 120m	0,5 - 300m	0,4 - 40m
Točnost	6mm	6mm	6mm	6mm	6mm	3mm
Točaka u sekundi	320000	200000	200000	320000/640000/1280000	640000/1280000/1920000	-
Vidno polje	268° x 360°	52° x 360°	52° x 360°	290° x 360°	270° x 360°	65°
Napajanje/baterija	Izmjenjiva	Izmjenjiva	Izmjenjiva	Izmjenjiva	Izmjenjiva	USB C
Wi-Fi	✓	✓	✓	✓	✓	-
Komunikacija	USB, Wi-Fi	USB C, Wi-Fi	USB C, Wi-Fi	Wi-fi, Bluetooth, USB C	Wi-fi, Bluetooth, USB C	USB C
SLAM	-	✓	✓	✓	✓	Visual SLAM
Memorija	U Disk 64GB	SSD 512GB	SSD 512GB	SSD 512GB	SSD 512GB	-
RTK GNSS	-	-	Opcionalno	Ugrađen	Ugrađen	-
Snimanje kontrolnih točaka	✓	✓	✓	✓	✓	-
Težina	3.2kg	1.16kg s baterijom	1.45kg s baterijom	1.6kg bez baterije	1.4kg bez baterije	0.74kg
Kamera	RGB 360°18MP	RGB 12MP	RGB 12MP + vSLAM	2 x PANO RGB 24MP	2 x PANO RGB 24MP	RGB 5MP+vSLAM
Dodatna 360°kamera	-	-	✓	✓	✓	-
Radna temperatura okoliša	0°C do 40°C	-20°C do 50°C	-20°C do 50°C	-20°C do 50°C	-20°C do 50°C	0°C do 40°C
Zaštita	IP54	IP54	IP54	IP54	IP54	-



STONEX je talijanska tvrtka sa sjedištem u Paderno Dugnanu (MI). S preko 200 kvalificiranih distributera diljem svijeta, jedna je od vodećih svjetskih kompanija za mjerenje i istraživanje.

Stonex proizvodi kombiniraju najnaprednije tehnologije s praktičnim dizajnom kako bi pojednostavili vaš svakodnevni rad. Svačije potrebe zadovoljene su zahvaljujući timu koji je sposoban ispuniti svaki zahtjev prije i nakon prodaje.

Zahvaljujući integraciji različitih tehnologija pozicioniranja i softvera, širok raspon ponuđenih rješenja omogućuje nam da zadovoljimo potrebe mnogih primjena i industrijskih sektora, kao što su:



Građevinarstvo



Geodezija



Machine Control



3D Skeniranje



GIS



Monitoring



Hidrografija



Agrikultura



Viale dell'Industria 53 - 20037 Paderno Dugnano (MI) Italy  
Telefono +39 02 78619201  
[www.stonex.it](http://www.stonex.it)



Gundulićeva 26, 21000 Split, 021/484-556  
Froudeova 3, 10000 Zagreb, 01/6515-801  
[www.stonex.hr](http://www.stonex.hr) [www.geosustavi.hr](http://www.geosustavi.hr)